

SILVIA SCHNEIDER

114 rue Saint-Jean
14000 CAEN

contact@silvia-schneider.com

Peinture figurative

EXPOSITIONS – FORMATION

Née à Davos en 1968, Silvia Schneider a fait ses études artistiques à l'Ecole supérieure des Arts du Dessin et de la Composition de Hanovre. Elle travaille comme artiste indépendante depuis 1992. Silvia Schneider a jusqu'à présent beaucoup exposé à l'étranger : Galerie Siegert à Bâle, Galerie Spisertor à Saint-Galles Galleria *al vicolo* à Rome, au Kunstraum et au World Economic Forum de Davos.

1992 : Exposition en groupe à la Foire de Nurenberg, Foire de Hanovre, Galerie Siegert à Bâle

1992 : Galerie Spisertor à St-Galle

1993 : Galerie Siegert à Bâle

1994 : Galerie Spisertor à St-Galle

1995 : Galerie La Siala à Flims

1997 : World Economic Forum à Davos

1997 : La Galleria al Vicolo à Rome

1999 : Kunstraum à Davos

2003 : Exposition à Eze-Village (Alpes-Maritimes)

2012 : Galerie Am Park

2015 : Exposition "Peinture et sculpture au féminin" à l'Eglise du Vieux Saint-Sauveur (Caen)

Les peintures de Silvia Schneider vont des abstractions aux représentations réalistes. Au départ, elle a créé des peintures abstraites d'inspiration libre qui, depuis, se complètent d'illustrations de la réalité nommément figurative.

Sa technique composite, conjuguant couleurs et matières différentes, comme huile, dispersion, vernis au bitume, produit sur la toile brute une gamme de formes et de couleurs à la fois subtile, puissante, et riche en nuances. On peut observer différentes phases de simplification et de transposition. Des caractéristiques pleines de vitalité expriment des images de passion, d'anxiété, de bonheur et d'harmonie. Le dialogue entre les mots et les images dévoile la tension à la base de l'existence humaine entre ordre et chaos, calme et passion, lumière et obscurité.

Dans ses représentations graphiques et ses sculptures, l'artiste montre une préférence pour les fragments, les ruines et les torsos. Les évolutions et les développements deviennent visibles comme une fonction du temps, en symbiose avec la photographie, la peinture et l'imprimé, un groupe de travail se constitue, d'une subtile complexité et cependant transparent. La répétition d'éléments de formes, de couleurs et de dessins accentue ou transfigure le travail final.

Le travail de Silvia Schneider combine l'harmonie dans les formes et les couleurs, l'allusion d'un environnement qui apparaît comme étant matériel, l'interprétation et la transcendance d'une sensation, d'une réflexion et d'une action humaines.

CRITIQUE

Depuis l'affirmation de ses études artistiques et de peinture à l'Ecole supérieure des arts, du dessin et de la composition d'Hanovre, l'artiste suisse Silvia SCHNEIDER diversifie ses expositions tant en Suisse, qu'en Italie et en France, où elle montre avec talent sa personnalité étonnante que complète sa pure technique graphique d'une remarquable précision. Son figuratif libéré, elle l'anime avec un tempérament pictural vivace que complètent une matière et une touche pleines de brio, issues de sa palette aux couleurs originales et aérées.

Qu'il soit question de ses personnages inspirés, dotés d'une troublante et attentive expression dans un décorum décomplexé ou mystérieux, ou bien de nus au corps flexible et harmonieux, de la beauté naturelle de ses chevaux dont la noblesse dépasse avec grâce la convention habituelle, Silvia SCHNEIDER maintient toujours la générosité de sa composition et la qualité magique de ses couleurs, dont bénéficient parfois de simples et séduisants paysages enneigés, qui recèlent une singularité expressive au fil de compositions qui se moquent avec élégance des modes et des réalismes asservis.

André RUELLAN, critique d'art

CRITICISM

Since confirming her artistic and painting studies at the College of Art, Drawing and Composition in Hanover, Swiss artist Silvia SCHNEIDER has held various exhibitions in Switzerland, Italy and France. With talent, she reveals her astonishing personality, which is complimented by her remarkably precise and pure graphical technique.

She brings her free, figurative style to life with a hardy pictorial temperament, and this is complimented by a brilliant use of material and brushstroke that stems from her palette of original and airy colours. Whether it's a question of her inspired characters with their troubling and attentive expressions in an uncluttered and mysterious décor, or nudes with flexible and harmonious bodies, or even the natural beauty of her horses, whose nobility gracefully exceeds normal convention, Silvia SCHNEIDER always preserves the generosity of her composition and the magic quality of her colours. And this at times enhances simple and appealing snowy landscapes, which harbour an expressive originality inherent to many of her compositions, works which elegantly poke fun at fashions and subjugated genres of realism.

André RUELLAN, art critic



La genèse du corps

De la matière brute,
De formes et de couleurs abstraites,
Silvia SCHNEIDER donne la vie

Les êtres humains qu'elle crée semblent émerger de la matière d'où ils sont issus. Si certains constituent de véritables portraits, d'autres en revanche se détachent à peine du fond de l'œuvre.

L'artiste accorde une importance particulière aux attitudes de ses personnages représentés dans des gestes du quotidien. Et lorsque certains semblent nous dévisager d'un regard hautain, la matière brute à leurs pieds nous rappelle leur origine... nos origines.

Dans cette dialectique entre la forme et l'informe, l'ordre et le chaos, Silvia SCHNEIDER utilise des techniques mixtes, mêlant la peinture à l'huile au vernis bitumé notamment, afin d'obtenir des effets de relief et de textures et souligner l'apparition progressive du vivant à partir de l'inerte.



CHEVAUX

100 x 100



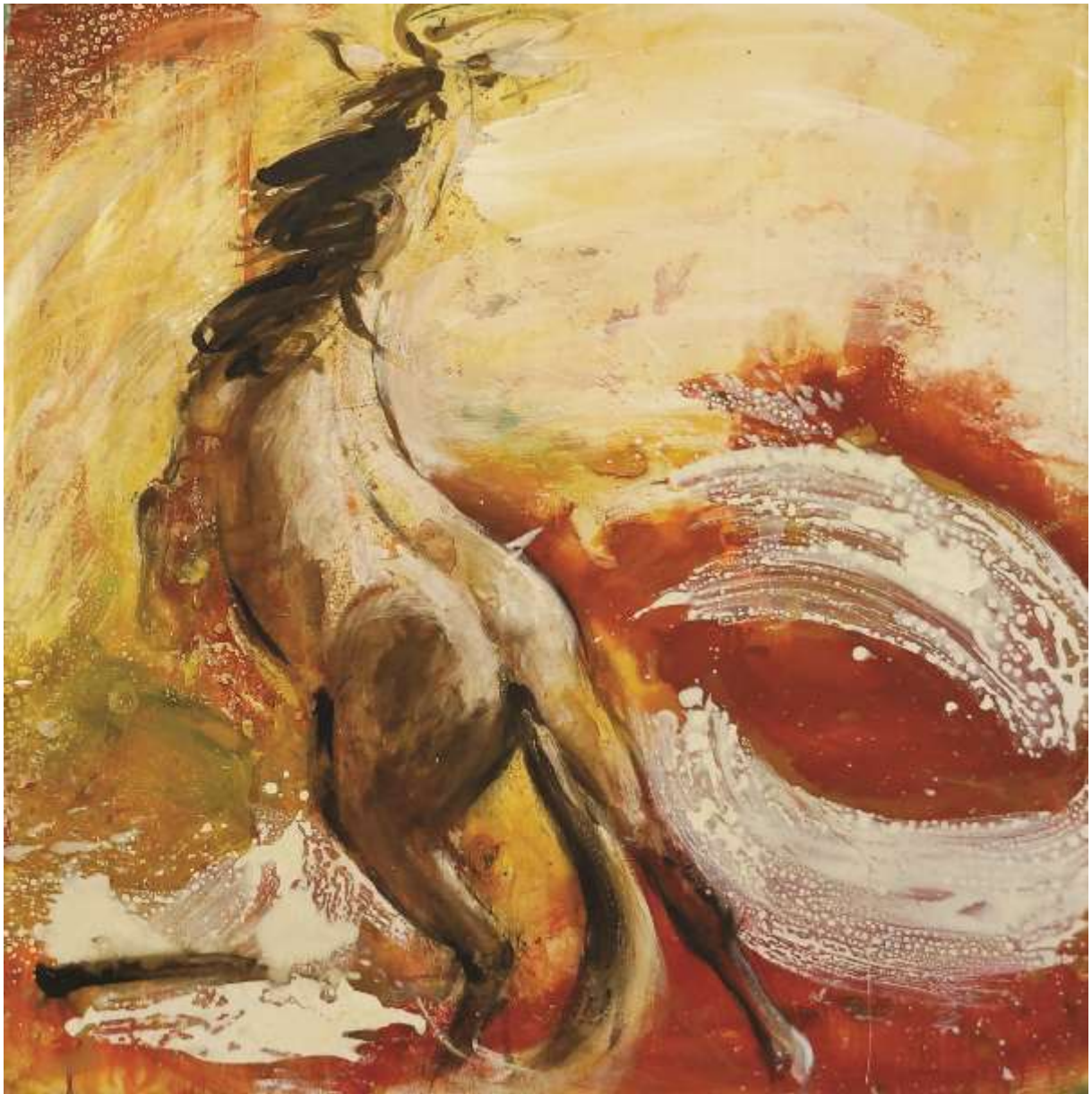
CHEVAUX

100 x 100



CHEVAUX

100 x 100



CHEVAUX

100 x 100



CHEVAUX

100 x 100



CHEVAUX

100 x 100



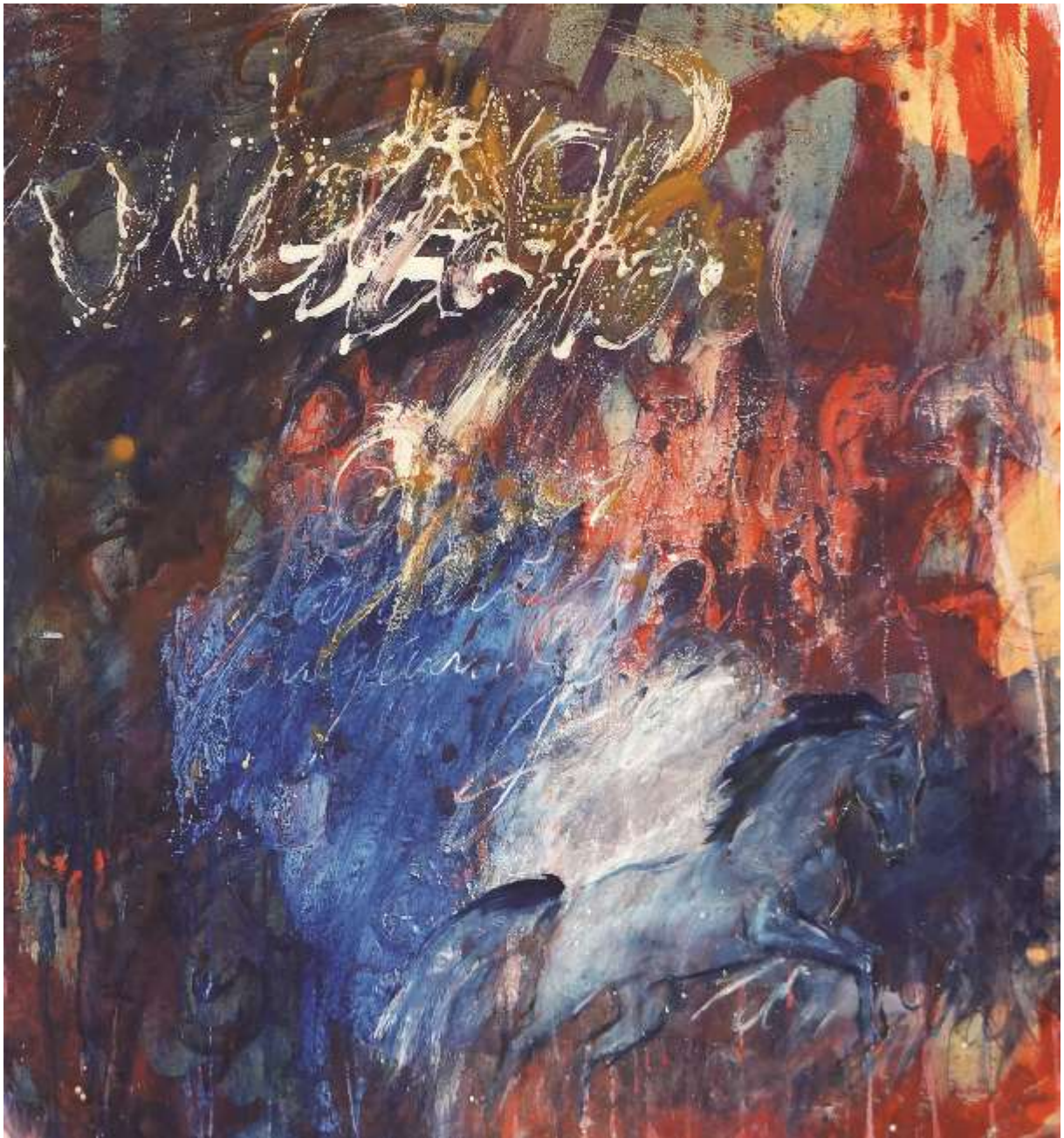
CHEVAUX

100 x 100



CHEVAUX

100 x 100



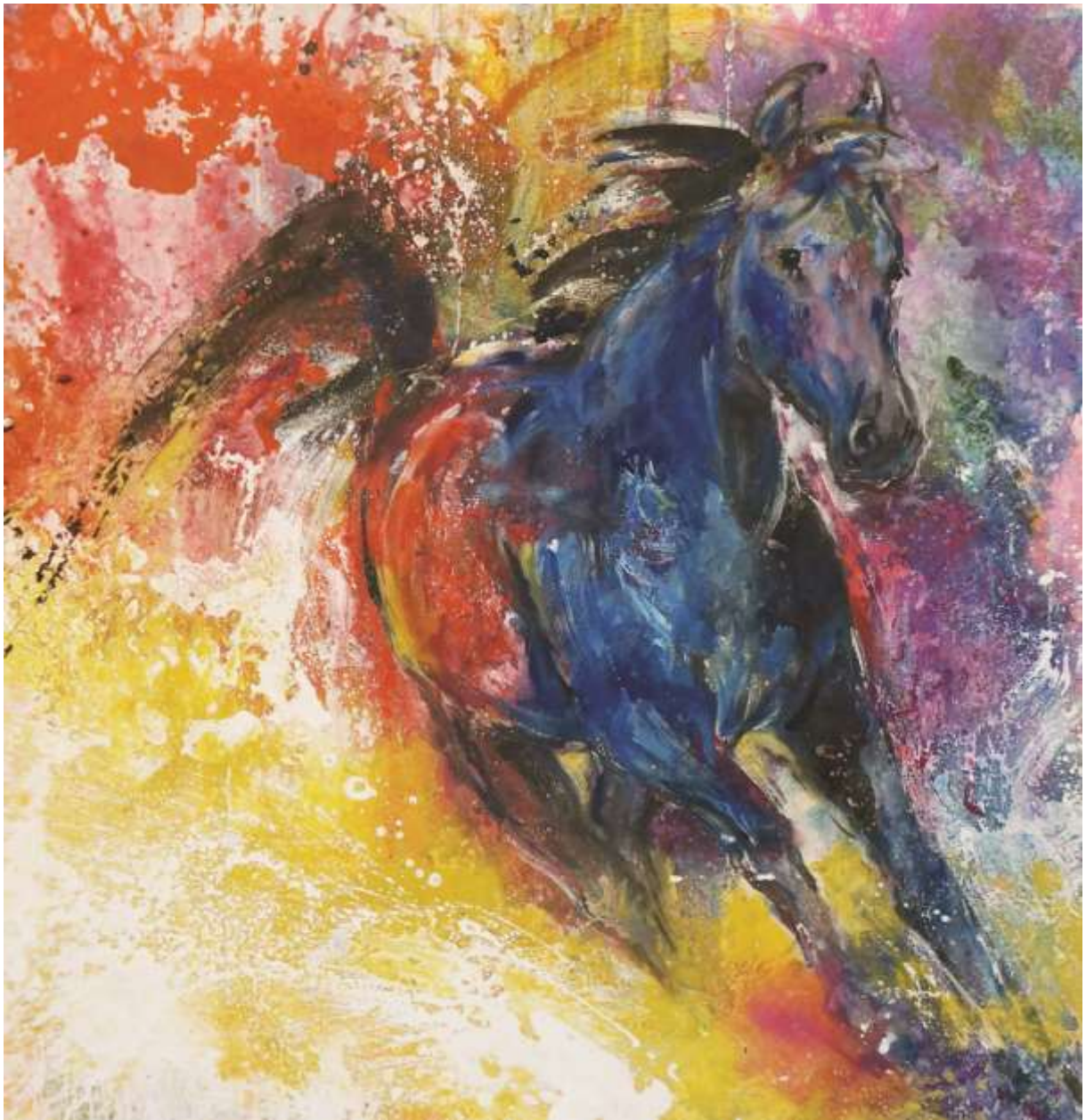
CHEVAUX

100 x 100



CHEVAUX

100 x 100



CHEVAUX

100 x 100



CHEVAUX

100 x 100



CHEVAUX

100 x 100



CHEVAUX

100 x 100



CHEVAUX

100 x 100



CHEVAUX

100 x 100



CHEVAUX

100 x 100



CHEVAUX

100 x 100



CHEVAUX

100 x 100



CHEVAUX

100 x 100



CHEVAUX

100 x 100



TOUCHE FLORALE

80 x 80



TOUCHE FLORALE

80 x 80



SCÈNE DE VIE

160 x 90



SCÈNE DE VIE

160 x 90



SCÈNE DE VIE

135 x 125



SCÈNE DE VIE

125 x 135



SCÈNE DE VIE

90 x 115



SCÈNE DE VIE

160 x 90



SCÈNE DE VIE

160 x 90



PAYSAGE DE MONTAGNE

59 x 64



PAYSAGE DE MONTAGNE

59 x 64

